

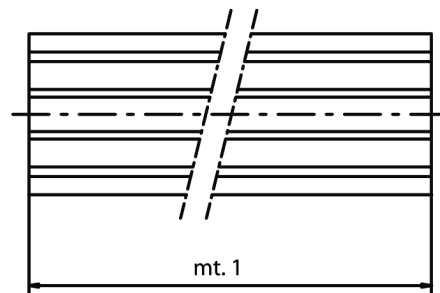
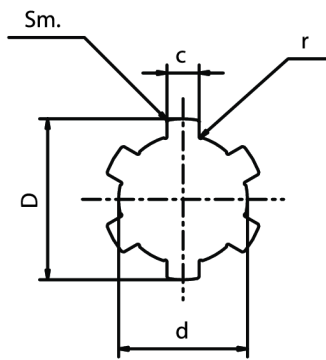
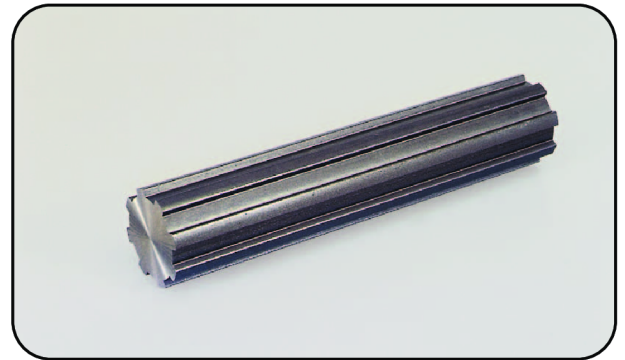


# ALBERI SCANALATI

## SPLINED SHAFTS

serie «AS»  
series

- Materiale: C40 / C45.  
Material: C40 / C45.
- Toll. rettilineità lineare max. 0,8 mm/m - Toll. rettilineità torsionale max. 0,5mm/m  
Linear straightness tol. max. 0,8mm/m - Torsional straightness tol. max. 0,5 mm/m
- Lunghezza standard: 1 metro.  
Stock length: 1 meter.
- Altre lunghezze a richiesta.  
Other lengths on request.



| Mod. Type | Codice / Code | D  | d  | c   | Z | Sez. / Section mm <sup>2</sup> | Peso/Weight Kg/m | Tolleranze - Tolerances |               |                | Sm. 45° | r   |
|-----------|---------------|----|----|-----|---|--------------------------------|------------------|-------------------------|---------------|----------------|---------|-----|
|           |               |    |    |     |   |                                |                  | D                       | d             | c              |         |     |
| 11AS      | SAS0 1100     | 14 | 11 | 3   | 6 | 121,9                          | 0,949            | -0,07<br>-0,20          | 0,00<br>-0,08 | -0,03<br>-0,08 | 0,2     | 0,2 |
| 13AS      | SAS0 1300     | 16 | 13 | 3,5 | 6 | 164,1                          | 1,287            | -0,07<br>-0,20          | 0,00<br>-0,08 | -0,03<br>-0,08 | 0,2     | 0,2 |
| 16AS      | SAS0 1600     | 20 | 16 | 4   | 6 | 243,4                          | 1,911            | -0,07<br>-0,25          | 0,00<br>-0,08 | -0,03<br>-0,08 | 0,2     | 0,2 |
| 18AS      | SAS0 1800     | 22 | 18 | 5   | 6 | 312,4                          | 2,453            | -0,07<br>-0,25          | 0,00<br>-0,08 | -0,03<br>-0,08 | 0,2     | 0,2 |
| 21AS      | SAS0 2100     | 25 | 21 | 5   | 6 | 399,8                          | 3,139            | -0,07<br>-0,27          | 0,00<br>-0,08 | -0,03<br>-0,08 | 0,2     | 0,2 |
| 23AS      | SAS0 2300     | 28 | 23 | 6   | 6 | 505,2                          | 3,964            | -0,07<br>-0,27          | 0,00<br>-0,08 | -0,03<br>-0,08 | 0,3     | 0,2 |
| 26AS      | SAS0 2600     | 32 | 26 | 6   | 6 | 638,6                          | 5,008            | -0,07<br>-0,27          | 0,00<br>-0,08 | -0,03<br>-0,08 | 0,3     | 0,3 |
| 32AS      | SAS0 3200     | 38 | 32 | 6   | 8 | 947,8                          | 7,433            | -0,07<br>-0,27          | 0,00<br>-0,08 | -0,03<br>-0,08 | 0,3     | 0,3 |
| 36AS      | SAS0 3600     | 42 | 36 | 7   | 8 | 1185,3                         | 9,302            | -0,07<br>-0,27          | 0,00<br>-0,08 | -0,03<br>-0,08 | 0,3     | 0,3 |
| 42AS      | SAS0 4200     | 48 | 42 | 8   | 8 | 1576,7                         | 12,371           | -0,07<br>-0,27          | 0,00<br>-0,08 | -0,03<br>-0,08 | 0,3     | 0,3 |
| 46AS      | SAS0 4600     | 54 | 46 | 9   | 8 | 1949                           | 15,300           | -0,07<br>-0,27          | 0,00<br>-0,08 | -0,03<br>-0,08 | 0,5     | 0,5 |