

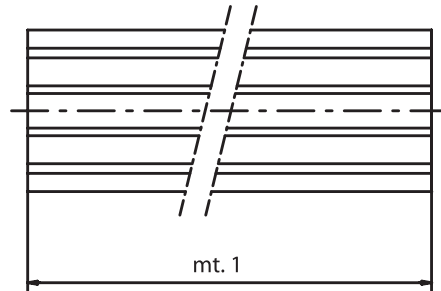
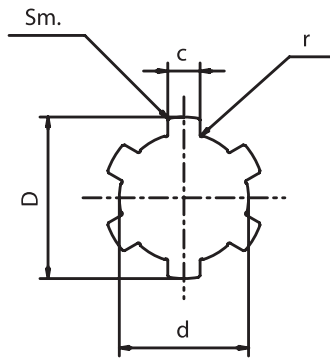
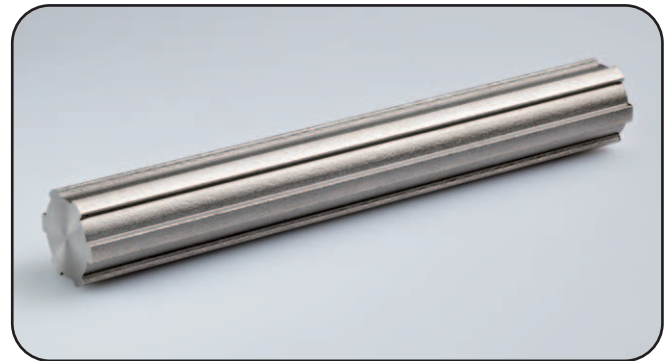


# ALBERI SCANALATI IN ACCIAIO INOX

SPLINED SHAFTS IN STAINLESS STEEL

serie «ASX»  
series

- Materiale: Aisi 304 EN 1.4301  
Material: Aisi 304 EN 1.4301
- Lunghezza standard: 1 metro.  
Stock length: 1 meter.
- Altre lunghezze a richiesta.  
Other lengths on request.



Mod. Type	Codice / Code	D	d	c	Z	Sez. / Section mm <sup>2</sup>	Peso/Weight Kg/m	Tolleranze - Tolerances			Sm. 45°	r
								D	d	c		
11ASX	SASX 1100	14	11	3	6	121,9	0,949	-0,07 -0,20	0,00 -0,08	-0,03 -0,08	0,2	0,2
13ASX	SASX 1300	16	13	3,5	6	164,1	1,287	-0,07 -0,20	0,00 -0,08	-0,03 -0,08	0,2	0,2
16ASX	SASX 1600	20	16	4	6	243,4	1,911	-0,07 -0,25	0,00 -0,08	-0,03 -0,08	0,2	0,2
18ASX	SASX 1800	22	18	5	6	312,4	2,453	-0,07 -0,25	0,00 -0,08	-0,03 -0,08	0,2	0,2
21ASX	SASX 2100	25	21	5	6	399,8	3,139	-0,07 -0,27	0,00 -0,08	-0,03 -0,08	0,2	0,2
23ASX	SASX 2300	28	23	6	6	505,2	3,964	-0,07 -0,27	0,00 -0,08	-0,03 -0,08	0,3	0,2
26ASX	SASX 2600	32	26	6	6	638,6	5,008	-0,07 -0,27	0,00 -0,08	-0,03 -0,08	0,3	0,3
32ASX	SASX 3200	38	32	6	8	947,8	7,433	-0,07 -0,27	0,00 -0,08	-0,03 -0,08	0,3	0,3
36ASX	SASX 3600	42	36	7	8	1185,3	9,302	-0,07 -0,27	0,00 -0,08	-0,03 -0,08	0,3	0,3
42ASX	SASX 4200	48	42	8	8	1576,7	12,371	-0,07 -0,27	0,00 -0,08	-0,03 -0,08	0,3	0,3
46ASX	SASX 4600	54	46	9	8	1949	15,300	-0,07 -0,27	0,00 -0,08	-0,03 -0,08	0,5	0,5